



महाराष्ट्र मेट्रो रेल कॉर्पोरेशन लिमिटेड पुणे मेट्रो भवन

जिल्हा न्यायालय इंटरचेंज मेट्रो स्थानक , न्यायमूर्ती रानडे पथ

शिवाजीनगर, पुणे - ४११००५

ई-मेल : mail.pune@mahametro.org

संकेतस्थळ : www.punemetrorail.org

दूरध्वनी : ०२०-२६०५१०७१ (विस्तार क्रमांकासाठी निर्देशिका पहा)



पुणे मेट्रो
मोबाईल ॲप



पुणे मेट्रो
वेबसाइट



पुणे मेट्रो
तक्रार/सूचना



महाराष्ट्र मेट्रो रेल कॉर्पोरेशन लि.

शहराच्या अंतरंगात साकारलेली अभियांत्रिकीची अद्भुत निर्मिती

पुणे मेट्रो : प्रकल्पाचा संक्षिप्त आढावा



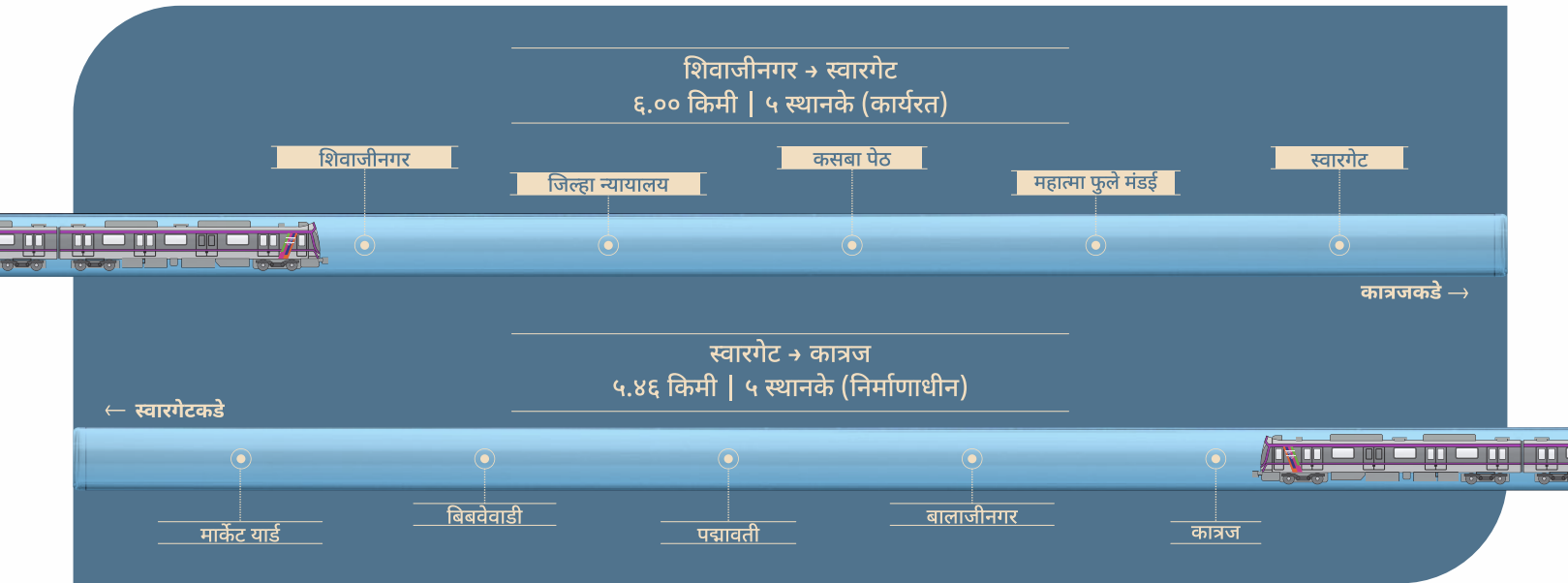
महा मेट्रो पुणे अंतर्गत २ मार्गिका कार्यरत आहेत :
पर्पल व अॅक्वा लाईन | एकूण लांबी : ४४.७५ किमी (३३.२ किमी कार्यान्वित, ११.५५ किमी विस्तार)

टनेल बोरिंग मशीन (TBM)

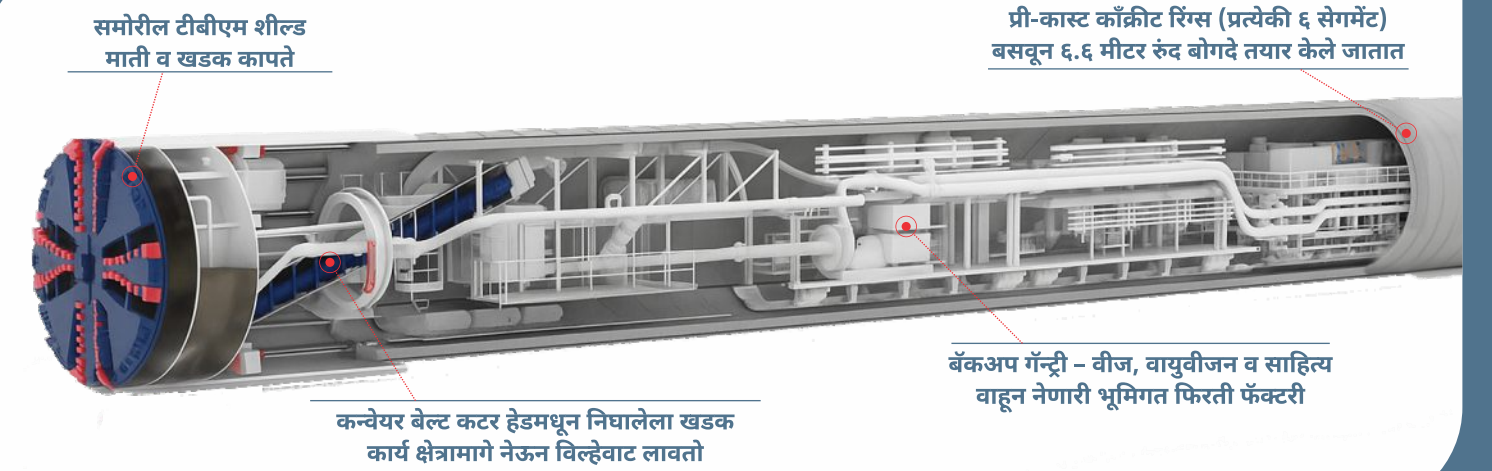


मुळा, मुठा आणि पवना - अशा ३ टीबीएमद्वारे टनेलिंग

पर्पल मार्गिका मधील भुयारी मार्ग



शिवाजीनगर ते स्वारगेट या भुयारी मार्गासाठी ३ भव्य टनेल बोरिंग मशीनचा वापर करण्यात आला.
प्रत्येक टीबीएम सुमारे १०० मीटर लांबीची



१

महाराष्ट्रातील पहिली भुयारी मेट्रो
भारतामधील पाचवी

३३ मीटर

जिल्हा न्यायालय
महामेट्रोचे सर्वात खोल भूमिगत स्थानक

१० मीटर

मुठा नदीच्या १० मीटर खालून
गेलेला भुयारी मार्ग

प्रगत तंत्रज्ञानामुळे जमिनीच्या वरच्या भागावर अत्यल्प परिणाम झाला; रस्ते आणि वारसा क्षेत्रांना कोणताही अडथळा निर्माण झाला नाही.
महात्मा फुले मंडई, बुधवार पेठ व शुक्रवार पेठ यांसारख्या पुण्याच्या गजबजलेल्या ऐतिहासिक भागाखाली सुरक्षित टनेलिंग करण्यात आले.



वारसा जपत उभारलेला पुण्याचा भुयारी मार्ग

दाट आणि ऐतिहासिक परिसरांत उन्नत किंवा जमिनीवरील मेट्रो उभारली असती, तर ऐतिहासिक वास्तू, अरुंद रस्ते आणि शहराच्या नागरी जीवनावर परिणाम होणे अपरिहार्य ठरले असते.

भुयारी मार्गाचा पर्याय स्वीकारून, पुणे मेट्रोने शहराचा सांस्कृतिक वारसा जपत आधुनिक, कार्यक्षम आणि शाश्वत सार्वजनिक वाहतूक व्यवस्था नागरिकांना उपलब्ध करून दिली आहे.

टीबीएमद्वारे उभारलेले दुहेरी बोगदे

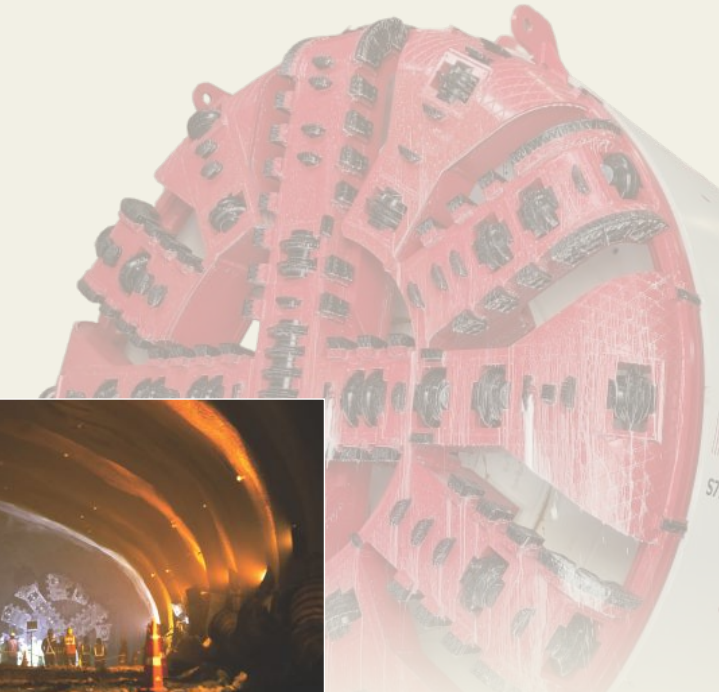
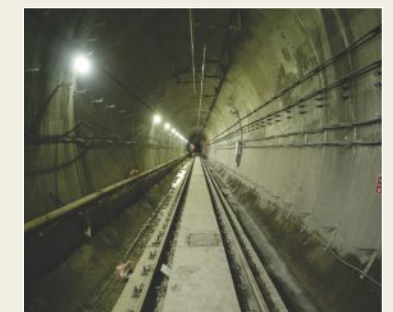
शिवाजीनगर ते स्वारगेट दरम्यान पुणे मेट्रोचा भुयारी मार्ग उभारण्यासाठी मुळा, मुठा आणि पवना या अत्याधुनिक टनेल बोरिंग मशीन (TBM) चा वापर करून शहराच्या खोल भूभागात दुहेरी बोगद्यांचे खोदकाम करण्यात आले.

सुमारे १०० मीटर लांबीच्या या भव्य यंत्रांनी माती व खडक कापत पुढे जाताना प्री-कास्ट काँक्रीट रिंग्स बसवून मजबूत व गोलाकार बोगदे निर्माण केले.

प्रत्येक बोगद्याचा व्यास ५.८ मीटर असून, १.४ मीटर रुंद व २७५ मिमी जाडीचे सेगमेंट अचूकपणे कोड्याच्या तुकड्यांप्रमाणे जोडले गेले आहेत. एकूण २.७ किमी टनेलिंग तीन टप्प्यांत पूर्ण करण्यात आले.

शिवाजीनगर → जिल्हा न्यायालय : १,२०० मी | जिल्हा न्यायालय → कसबा पेठ : ७०२ मी
कसबा पेठ → महात्मा फुले मंडई : ८४७ मी | महात्मा फुले मंडई → स्वारगेट : १,१७८ मी

संपूर्ण प्रकल्प भुयारी मार्गाने पूर्ण करण्यात आल्याने पुण्याच्या ऐतिहासिक आणि गजबजलेल्या शहरी भागांना कोणताही अडथळा न आणता सुरक्षा, वेग आणि वारसा संवर्धन यांचा समतोल राखण्यात यश आले.



शिवाजीनगर स्थानक



वारसा आणि आधुनिक पायाभूत सुविधांचा संगम

जिल्हा न्यायालय इंटरचेंज स्थानक



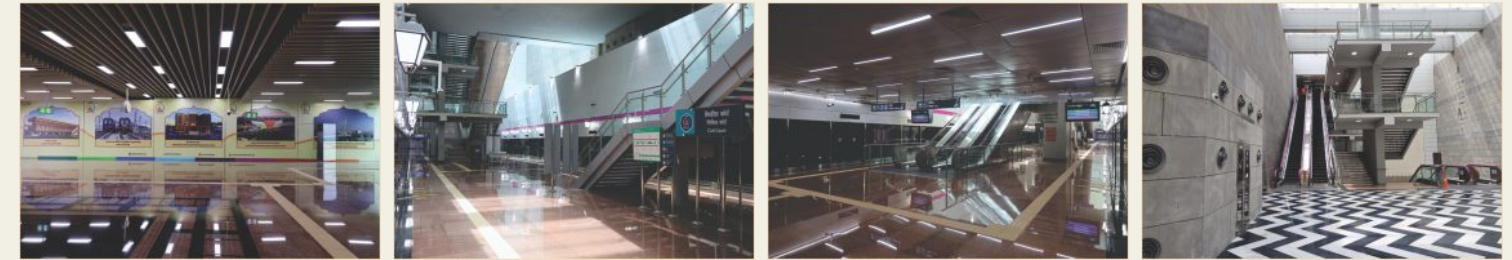
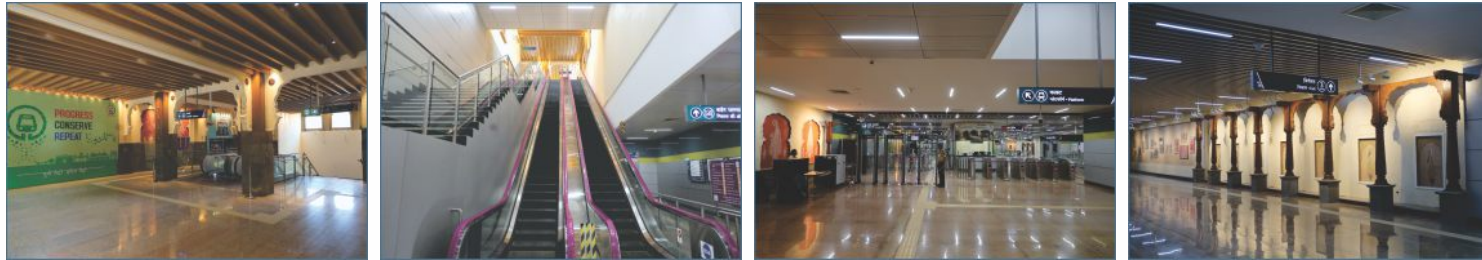
प्रमुख मल्टी-मोडल हब | पर्पल ⇌ अँक्वा लाईन इंटरचेंज स्थानक

- पुण्याचे पहिले भुयारी मेट्रो स्थानक (पर्पल मार्गिका)
- मध्ययुगकालीन मराठा स्थापत्यकलेतून प्रेरित - दीपमाळा, कमानी, भिक्तीचित्रे, जाळी भिंती
- ३०० मीटर लांबीची खुली कला दालन - पुणेरी संस्कृतीचे दर्शन
- बसाल्ट दगडांचे क्लॅडिंग, स्टक्को फिनिश, ऐतिहासिक कलाकुसर
- मल्टी-मोडल एकत्रीकरण : हिंजवडी मार्गिका-३ + रेल्वे + पीएमपीएमएल + एमएसआरटीसी

- साखर संकुल ते आकाशवाणी भवन (A I R) जोडणाऱ्या रस्त्याखाली स्थित
- २ पादचारी भुयारी मार्ग - आकाशवाणी व रेल्वे स्थानकाकडे
- ५ लिफ्ट | १४ एस्केलेटर (१२ कार्यान्वित)
- परिसरातील रस्ते व चौक आधुनिक शहरी सौंदर्यशास्त्रानुसार विकसित

- जिल्हा न्यायालय व मुठा नदीच्या काठाजवळ सोयीस्कर स्थान
- पीसीएमसी-स्वारगेट (पर्पल) व वनाज-रामवाडी (अँक्वा) मार्गांना सुलभरित्या जोडणारे स्थानक
- प्रस्तावित पीएमआरडीए मेट्रो व प्रादेशिक वाहतूक मार्गांशी एकात्मता
- कट अँड कव्हर व NATM (New Austrian Tunnelling Method) या प्रगत अभियांत्रिकी पद्धतींचा वापर

- दररोज सुमारे ५०,००० प्रवाशांची वर्दळ हाताळण्याची क्षमता
- भुयारी मार्ग, लिफ्ट, एस्केलेटर व फूटओव्हर ब्रिजची सुविधा
- प्रशस्त मेट्रो प्रवेशदालन, द्विभाषिक मार्गदर्शक फलक व सुव्यवस्थित पिक-अप / ड्रॉप झोन
- पुण्याच्या शाश्वत व एकात्मिक मेट्रो नेटवर्कसाठी महत्त्वाचे स्थानक



जवळील ठिकाणे :

शिवाजीनगर रेल्वे स्थानक (३५० मी) | बँक ऑफ महाराष्ट्र (३५० मी) | आकाशवाणी (१८० मी) | संचेती रुग्णालय (६०० मी) | कृषी महाविद्यालय (१.१ किमी)

जवळील ठिकाणे :

जिल्हा न्यायालय (४५० मी) | कौटुंबिक न्यायालय (४५० मी) | अभियांत्रिकी महाविद्यालय वसतिगृह (८०० मी) | छ. शिवाजी महाराज पुतळा (६०० मी)

कसबा पेठ स्थानक



पुण्याच्या ऐतिहासिक पेठ भागातील स्थानक

महात्मा फुले मंडई स्थानक



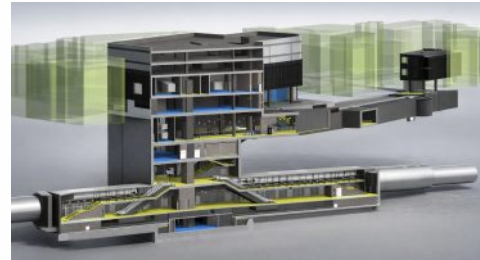
पुण्याचे मध्यवर्ती क्षेत्र | लांबीनुसार सर्वात मोठे भुयारी स्थानक (२४८ मी)

- २९ सप्टेंबर २०२४ रोजी उद्घाटन, भुयारी टप्पा-१ पूर्णत्वाचा मैलाचा दगड
- कट अँड कव्हर व NATM (New Austrian Tunnelling Method) पद्धतीने उभारणी

NATM (New Austrian Tunnelling Method)

मंडई व कसबा पेठ परिसरातील स्मार्ट स्थानक रचना नवीन ऑस्ट्रियन बोगदा बांधकाम पद्धत (NATM) वापरून साकारण्यात आली आहे.

- दाट लोकवस्ती आणि अरुंद रस्त्यांच्या परिसरासाठी विशेष डिझाइन
- जमिनीवरील मर्यादित जागेमुळे NATM तंत्राचा अवलंब
- पारंपरिक भुयारी बांधकामाच्या तुलनेत कमी अडथळे
- 140 मीटर लांबीचा भुयारी प्लॅटफॉर्म NATM पद्धतीने साकार
- तिकीट व्यवस्था, प्रवासी हालचाल आणि पूरक सुविधा यासाठी स्वतंत्र उभा शाफ्ट विकसित



- पुणे मेट्रोतील सर्वात लांब भुयारी स्थानक - २४८ मीटर
- गजबजलेल्या शुक्रवार पेठेत, महात्मा फुले मंडईखाली स्थित
- बाजारपेठेवर परिणाम न होता NATM (New Austrian Tunnelling Method) पद्धतीने उभारणी

- तुळशीबाग, दगडूशेठ गणपती व शनिवारवाड्याशी थेट जोडणी
- दोन भुयारी पातळ्या, आयलंड प्लॅटफॉर्म व दुहेरी ट्रॅक
- पुण्याच्या बाजारपेठेतील हजारो प्रवाशांना सेवा



जवळील ठिकाणे :

कसबा गणपती (४५० मी) | कमला नेहरू रुग्णालय (५०० मी) | त्रिशुंड गणपती (५०० मी) | शनिवारवाडा (५०० मी)

जवळील ठिकाणे :

महात्मा फुले मंडई (४०० मी) | तुळशीबाग (४५० मी) | दगडूशेठ गणपती (५०० मी) | विश्रामबाग वाडा (५५० मी)

स्वारगेट टर्मिनल स्थानक



ऐतिहासिक पुण्याचे दक्षिणद्वार | परिपूर्ण मल्टी-मोडल व्यवस्थेचा केंद्रबिंदू

- पर्पल लाईनच्या उत्तर-दक्षिण मार्गावरील टर्मिनल स्थानक
- पुण्याच्या दक्षिण भागातील प्रवाशांसाठी महत्त्वाचे
- पीएमपीएमएल व एमएसआरटीसी बस डेपोशी समन्वय
- गणेश कला क्रीडा मंचाकडे प्रस्तावित भुयारी जोडणी
- कट अँड कव्हर पद्धतीने तीन स्तरांवर उभारणी

- स्थानकाचे मोजमाप : १८३.५ × २२ मीटर
- सध्या एक प्रवेशद्वार कार्यरत; आणखी पाच प्रस्तावित
- दिव्यांगस्नेही, पादचारी व सायकलस्वारांसाठी अनुकूल सुविधा देत अडथळामुक्त हालचाल सुनिश्चित केली आहे
- कात्रज मेट्रो विस्ताराच्या दिशेने महत्त्वपूर्ण भावी दुवा म्हणून डिझाइन करण्यात आले आहे.



जवळील ठिकाणे :

स्वारगेट बस स्थानक (३०० मी) | सारसबाग (५०० मी) | गणेश कला क्रीडा (४०० मी) | नेहरू स्टेडियम (५०० मी)
टिळक विद्यापीठ (१.६ किमी)

स्वारगेट-कात्रज भुयारी विस्तार

४ सप्टेंबर २०२४ रोजी केंद्रीय मंत्रिमंडळाने मंजूरी

दिलेल्या स्वारगेट-कात्रज भुयारी विस्तार प्रकल्पांतर्गत पीसीएमसी-स्वारगेट मेट्रो लाईन ५.४६ किमीने वाढविण्यात येणार आहे.

या मार्गावर मार्केट यार्ड, बिबवेवाडी, पद्मावती, बालाजीनगर व कात्रज अशी पाच भुयारी स्थानके असतील आणि कात्रज उपनगरांशी जोडणी होईल.

₹२,९५४.५३ कोटी खर्चाच्या या प्रकल्पासाठी भारत सरकार, महाराष्ट्र शासन व द्विपक्षीय संस्थांकडून निधी उपलब्ध होणार असून सप्टेंबर २०२८ पर्यंत पूर्णत्वाचे लक्ष्य आहे.

अखंड जोडणी व शाश्वत गतिशीलता

हा विस्तार स्वारगेट मल्टी-मोडल हबशी जोडला जाईल, ज्यामुळे मेट्रो, एमएसआरटीसी व पीएमपीएमएल बस सेवांमध्ये सुलभ शेवटच्या टप्प्याची जोडणी होईल.

राजीव गांधी प्राणीसंग्रहालय, तळजाई टेकडी, शैक्षणिक संस्था व निवासी भाग यांना जोडत हा मार्ग वाहतूक कोंडी, प्रदूषण व प्रवासाचा कालावधी कमी करेल.

२०५७ पर्यंत सुमारे १.९७ लाख प्रवाशांची अपेक्षित संख्या लक्षात घेता, हा मार्ग सुरक्षित, वेगवान व पर्यावरणपूरक पर्याय ठरेल.

पुण्याच्या विकासाला चालना

महा मेट्रोद्वारे राबविला जाणारा स्वारगेट-कात्रज मार्ग शहरी विकास, आर्थिक गती व शाश्वत प्रगतीसाठी महत्त्वाचा घटक ठरणार असून पुण्याला आधुनिक, सुजोड महानगर म्हणून अधिक बळकट करेल.

