



महाराष्ट्र मेट्रो रेल कॉर्पोरेशन लिमिटेड पुणे मेट्रो भवन

जिल्हा न्यायालय इंटरचेंज मेट्रो स्थानक , न्यायमूर्ती रानडे पथ,
शिवाजीनगर, पुणे - ४११००५

ई-मेल : mail.pune@mahametro.org

संकेतस्थळ : www.punemetrorail.org

दूरध्वनी : ०२०-२६०५१०७१ (विस्तार क्रमांकासाठी निर्देशिका पहा)



पुणे मेट्रो
मोबाईल ॲप



पुणे मेट्रो
वेबसाइट



पुणे मेट्रो
तक्रार/सूचना



www.ccmwork.in | 99602 06005

महा
मेट्रो

महाराष्ट्र मेट्रो रेल कॉर्पोरेशन लि.

(भारत सरकार आणि महाराष्ट्र सरकारचा संयुक्त उपक्रम)



समृद्ध परंपरेचा आधुनिक आविष्कार

प्रकल्पाचा संक्षिप्त आढावा



टप्पा - १ (पूर्णतः कार्यरत)
अंदाजित प्रकल्प खर्च : ₹ १३,६५६.२२ कोटी

पर्पल मार्गिका
पीसीएमसी → स्वारगेट (उन्नत + भूमिगत)
१७.५३ किमी | १४ स्थानके

अँक्वा मार्गिका
वनाज → रामवाडी (उन्नत)
१५.७५ किमी | १६ स्थानके

टप्पा - १ (विस्तार)
अंदाजित प्रकल्प खर्च : ₹ ७,४९०.५३ कोटी

पर्पल मार्गिका
पीसीएमसी → भक्ती शक्ती (उन्नत)
४.४३ किमी | ४ स्थानके
स्वारगेट → कात्रज (भूमिगत)
५.४६ किमी | ५ स्थानके

अँक्वा मार्गिका
वनाज → चांदणी चौक (उन्नत)
१.१२ किमी | २ स्थानके
रामवाडी → विठ्ठलवाडी (उन्नत)
११.६३ किमी | ११ स्थानके

टप्पा - २ (प्रगतीपथावर)
अंदाजित प्रकल्प खर्च : ₹ ९,८५७.८५ कोटी

खराडी → हडपसर → स्वारगेट →
खडकवासला (उन्नत)
२५.५२ किमी | २२ स्थानके

नळ स्टॉप → वारजे →
माणिकबाग (उन्नत)
६.१२ किमी | ६ स्थानके

मेट्रो मार्ग व स्थानक नकाशा

दख्खनच्या हृदयाची जीवनरेखा



सूची

पूर्णतः कार्यरत मार्गिका

	पर्पल मार्गिका	पीसीएमसी ते शिवाजीनगर (उन्नत)
	पर्पल मार्गिका	शिवाजीनगर ते स्वारगेट (भूमिगत)
	अँक्वा मार्गिका	वनाज ते रामवाडी (उन्नत)

प्रस्तावित मार्गिका

	ऑरेंज मार्गिका	हडपसर ते लोणी काळभोर (उन्नत)
	ऑरेंज मार्गिका	हडपसर ते सासवड रोड रेल्वे स्टेशन (उन्नत)

बांधकामाधीन मार्गिका

	पर्पल मार्गिका	पीसीएमसी ते भक्ती-शक्ती (विस्तार-उन्नत)
	पर्पल मार्गिका	स्वारगेट ते कात्रज (विस्तार-भूमिगत)
	अँक्वा मार्गिका	वनाज ते चांदणी चौक (विस्तार-उन्नत)
	अँक्वा मार्गिका	रामवाडी ते विठ्ठलवाडी (विस्तार-उन्नत)
	पिंक मार्गिका	हिंजवडी ते जिल्हा न्यायालय (पीएमआरडीए-उन्नत)
	ऑरेंज मार्गिका	खराडी ते खडकवासला (उन्नत)
	ऑरेंज मार्गिका	नळ स्टॉप ते माणिक बाग (उन्नत)

इतर

	इंटरचेंज
	डेपो
	भारतीय रेल्वे मार्ग
	नदी/तलाव
	रेल्वे स्टेशन
	पुणे विमानतळ

महाराष्ट्र मेट्रो रेल कॉर्पोरेशन लिमिटेड

भारत सरकार व महाराष्ट्र शासन यांचा संयुक्त उपक्रम

प्रभावी शहरी वाहतुकीची गरज

पुणे शहराच्या झपाट्याने होत असलेल्या वाढीमुळे व वाहनसंख्येत झालेल्या प्रचंड वाढीमुळे रस्त्यांवर मोठा ताण निर्माण झाला आहे.

हा ताण आणि वाहतूक कोंडी कमी करण्यासाठी, कमी जागेत जास्त प्रवाशांना जलद व सुरक्षित प्रवास देता येईल अशी सार्वजनिक वाहतूक व्यवस्था पुण्यासारख्या वेगाने वाढणाऱ्या शहरासाठी अत्यंत आवश्यक आहे.

पुणे मेट्रो ही आधुनिक, कार्यक्षम व पर्यावरणपूरक वाहतूक व्यवस्था असून ती जलद, सुरक्षित व आरामदायी प्रवासाचा अनुभव देते. वाहतूक कोंडी कमी करणे, प्रदूषण घटवणे व वेळेची बचत करणे या माध्यमातून पुणे मेट्रो सार्वजनिक वाहतुकीचा कणा ठरते व महाराष्ट्र आणि भारताच्या प्रगतीत पुणे शहराची भूमिका अधिक बळकट करत आहे.

महा मेट्रो विषयी

महा मेट्रो ही (मुंबई वगळता) राज्यातील मेट्रो प्राधिकरण असून महाराष्ट्रभर मेट्रो प्रकल्पांचे नियोजन, बांधकाम व संचालन करते. २०१५ मध्ये नागपूर मेट्रो रेल कॉर्पोरेशन म्हणून स्थापना झालेल्या या संस्थेचे २०१७ मध्ये 'महा मेट्रो' असे नामकरण झाले आणि पुणे मेट्रो प्रकल्पाची भर पडली. महाराष्ट्रातील शहरी भागांसाठी एकात्मिक, कार्यक्षम व शाश्वत मेट्रो जाळे उभारणे हे याचे प्रमुख उद्दिष्ट आहे.



उद्घाटनाचा कालक्रम



६ मार्च २०२२

पीसीएमसी ते फुगेवाडी (उन्नत)
वनाज ते गरवारे (उन्नत)

मा. पंतप्रधान यांच्या हस्ते उद्घाटन

१ ऑगस्ट २०२३

फुगेवाडी ते जिल्हा न्यायालय (उन्नत व भूमिगत)
गरवारे कॉलेज ते जिल्हा न्यायालय (उन्नत)
जिल्हा न्यायालय ते रुबी हॉल क्लिनिक (उन्नत)

मा. पंतप्रधान यांच्या हस्ते उद्घाटन

६ मार्च २०२४

रुबी हॉल क्लिनिक ते रामवाडी (उन्नत)

मा. पंतप्रधान यांच्या हस्ते उद्घाटन

२९ सप्टेंबर २०२४

जिल्हा न्यायालय ते स्वारगेट (भूमिगत)

मा. पंतप्रधान यांच्या हस्ते उद्घाटन

एकूण लांबी : ३३.२८ किमी

टीप : पुणे मेट्रो मार्गिका - ३ (पीपीपी तत्त्वावर पीएमआरडीएमार्फत अंमलबजावणी)- महा मेट्रोमार्फत अंमलात आणण्यात येत असलेल्या ३३.२ किमी मेट्रो मार्गाव्यतिरिक्त, शिवाजीनगर ते हिंजवडी (शहराचा वायव्य भाग) दरम्यान २३.३ किमी लांबीची व २३ स्थानकांची आणखी एक उन्नत मेट्रो मार्गिका पीपीपी तत्त्वावर विकसित करण्यात येत आहे. या प्रकल्पासाठी सवलतधारक संस्था (Concessionaire) करार टाटा-सीमेन्स संयुक्त उपक्रमास प्रदान करण्यात आला असून, या प्रकल्पाचे काम जानेवारी २०२२ पासून सुरू झाले आहे.

	अंतर	स्थानके
नागपूर मेट्रो - टप्पा १	४० किमी पूर्णतः कार्यरत	३६ स्थानके
नागपूर मेट्रो - टप्पा २	४३.८ किमी बांधकामाधीन	३२ स्थानके
पुणे मेट्रो - टप्पा १	३३.२८ किमी पूर्णतः कार्यरत	३० स्थानके
पुणे मेट्रो - टप्पा १ (विस्तार)	२२.६८ किमी बांधकामाधीन	२२ स्थानके
पुणे मेट्रो - टप्पा २	३१.६४ किमी बांधकामाधीन	२८ स्थानके
ठाणे इंटिग्रल रिंग मेट्रो	२९ किमी बांधकामाधीन	२२ स्थानके

पुण्याची नवी शहरी गतिशीलता

स्मार्ट, हरित, एकात्मिक

“प्रवासाच्या सुरुवातीपासून शेवटपर्यंत कनेक्टिव्हिटी”

महत्त्वाच्या वाहतूक केंद्रांशी व शहरातील प्रमुख ठिकाणांशी अखंडित जोडणी.



जागतिक दर्जाची
स्मार्ट पायाभूत
सुविधा

IGBC प्लॅटिनम दर्जाची स्थानके
स्मार्ट कनेक्टिव्हिटी
आधुनिक फूट-ओव्हर ब्रिजेस
प्रगत प्रणाली



आर्थिक विकासाला गती

मेट्रो कॉरिडॉरमुळे ट्रान्झिट-ओरिएंटेड विकासाला चालना मिळत असून स्वारगेट, जिल्हा न्यायालय, रेंज हिल्स व वनाज परिसरात रिअल इस्टेट व व्यावसायिक उपक्रमांना गती मिळत आहे.



३३.२८ किमी

मेट्रो नेटवर्क

अधिक जलद, सुरक्षित व सोयीस्कर प्रवास प्रणाली, जी स्मार्ट, शाश्वत व प्राधान्यपूर्ण शहरी गतिशीलतेला चालना देते.

भविष्यातील
अपेक्षित प्रवासी
संख्या
६ लाख
(अपेक्षित)

दैनिक
प्रवासी संख्या
२.५ लाख
(सध्याची)

कार्बन
उत्सर्जनात
घट

प्रवासाच्या
वेळेत
घट

वाहतूक
कोंडीत
घट

हरित व
स्मार्ट
वाहतूक

स्वच्छ व हरित पुणे

सार्वजनिक वाहतुकीचा वापर ३०% पर्यंत वाढत असून दरवर्षी १ लाख टनांहून अधिक कार्बन डायऑक्साइड उत्सर्जन कमी होत आहे, रस्त्यांवरील कोंडी घटत आहे व पर्यावरणपूरक, सुरक्षित प्रवासाला चालना मिळत आहे.

प्रकल्पाची प्रमुख वैशिष्ट्ये

IGBC प्लॅटिनम दर्जाची पायाभूत सुविधा

- ऊर्जा कार्यक्षमतेसाठी, नैसर्गिक प्रकाशासाठी व शाश्वत कार्यपद्धतीसाठी डिझाइन केलेली IGBC प्लॅटिनम दर्जाची स्थानके, डेपो व कार्यालये
- DRDO बायो-डायजेस्टर प्रणालीद्वारे १००% सांडपाणी पुनर्वापर, फ्लशिंग व बागकामासाठी ड्युअल-प्लंबिंग व्यवस्था
- भूजल पुनर्भरणासाठी सर्व स्थानकांवर व डेपोमध्ये रेन वॉटर हार्वेस्टिंग व्यवस्था



नळ स्टॉप येथे डबल-डेकर फ्लायओव्हर

PMC सहकार्याने उभारलेला ६०० मीटर लांबीचा डबल-डेकर फ्लायओव्हर, ज्यामुळे पुण्यातील सर्वाधिक वर्दळीच्या मार्गापैकी एका मार्गावरील वाहतूक सुलभ झाली असून जमीन संपादन व बांधकाम खर्चात बचत झाली आहे.



सौरऊर्जा एकत्रीकरण

स्थानके व डेपोच्या छतांवर सौरऊर्जा प्रकल्प बसवून सुमारे ११.२ दशलक्ष युनिट वीज निर्मिती, RESCO मॉडेलद्वारे कोणतीही भांडवली गुंतवणूक न करता एकूण वीज गरजेपैकी सुमारे २५% वीजपुरवठा.



मजबूत नॉन-फेअर महसूल मॉडेल

भविष्यासाठी सज्ज आर्थिक धोरण, TOD-FSI, स्टॅम्प ड्युटी सेस, जमीन मूल्यवर्धन, मालमत्ता भाडे व को-ब्रँडिंगद्वारे ५०% महसूल नॉन-फेअर स्रोतांतून मिळवण्याचे उद्दिष्ट.

५D BIM डिजिटल प्रकल्प व्यवस्थापन

५D BIM तंत्रज्ञानाचा वापर करणारी भारताची पहिली मेट्रो प्रणाली, ज्यामुळे डिझाइन, वेळ, खर्च, बिलिंग व प्रकल्प वेळापत्रकाचे अचूक डिजिटल नियंत्रण शक्य झाले आहे.



पुण्याची ओळख दर्शविणारी वैशिष्ट्यपूर्ण स्थानके

प्रत्येक स्थानकावर पुण्याची सांस्कृतिक, ऐतिहासिक, औद्योगिक, पर्यावरणीय व सिनेसृष्टीशी संबंधित ओळख अधोरेखित करणाऱ्या स्थानकांच्या संरचना करण्यात आल्या आहेत.

मेक इन इंडिया उपक्रमाला चालना

७०% स्वदेशी घटकांसह तयार करण्यात आलेल्या भारताच्या पहिल्या ॲल्युमिनियम बॉडी मेट्रो ट्रेन, ६.५% हलक्या, अधिक वेगवान व अधिक ऊर्जा कार्यक्षम.



कचरे से कांचन तक

महा मेट्रोने ५० वर्षे जुना वनाज डम्प साईट (१२.२ हेक्टर, ३.८ लाख घनमीटर कचरा) आधुनिक कार डेपोमध्ये रूपांतरित केला, तसेच डम्प साईटवरील साहित्याचा पुनर्वापर करून डेपोच्या बांधकामात उपयोग केला.



स्मार्ट तिकीट व पेमेंट व्यवस्था

- 'एक पुणे' NCMC RuPay कार्ड - टॅप अँड गो स्मार्ट कार्ड
- कार्ड, UPI, रोख, मोबाईल व इंटरनेट बँकिंग सुविधा
- व्हाट्सएप तिकीट सुविधा
- PMPML व फीडर सेवांसह एकात्मिक मोबाईल ॲप
- स्थानकांवर डिजिटल किऑस्क व तिकीट विक्री यंत्र (TVM)
- 'वन पुणे स्टुडंट पास' - विद्यार्थ्यांसाठी परवडणारा प्रवास



आव्हानांवर यशस्वी अंमलबजावणी

प्रमुख आव्हाने

नदीकाठ विकासाचे पुनर्निर्धारण

नदीकाठालगत मेट्रो प्रकल्पाच्या बांधकामादरम्यान वृक्षतोड, पाण्याचा प्रवाह, तसेच पर्यावरणीय परिणाम याबाबत नागरिक व विविध संस्थांकडून चिंता व्यक्त करण्यात आली.

उपाययोजना

केवळ ९ झाडांचे स्थलांतर आवश्यक ठरले असून कोणतीही दुर्मिळ प्रजाती आढळली नाही तसेच पाण्याच्या प्रवाहावर विपरीत परिणाम होणार नसल्याचे स्पष्ट झाले. सर्व संबंधित शासकीय परवानग्या, तज्ज्ञांचे मार्गदर्शन आणि पर्यावरणीय नियमांचे पालन करून प्रकल्पाची अंमलबजावणी करण्यात आली.



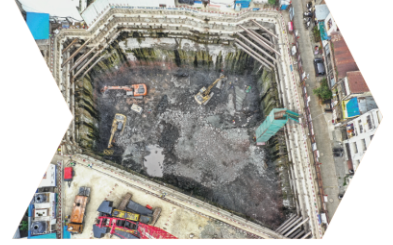
प्रमुख आव्हाने

जमीन संपादनातील अडचणी

खडकी, स्वारगेट, वनाज डेपो व कसबा पेठ परिसरात जमीन संपादन प्रक्रियेमुळे उन्नत व भूमिगत कामांवर परिणाम झाला.

उपाययोजना

या आव्हानांवर मात करण्यासाठी जमिनीची विनिमय प्रक्रिया, पर्यायी जागांचे वाटप, सुलभ साइट क्लिअरन्स आणि कसबा पेठ येथील बोगद्याची लांबी कमी करून २५० घरे वाचवत, पुणे मेट्रोने मोठ्या आव्हानांना व्यवहार्य व परिणामकारक उपायांमध्ये रूपांतरित केले.



संरक्षित स्मारकांच्या परिसरात मेट्रो उभारणी

शनिवारवाडा व आगा खान पॅलेस यांसारख्या राष्ट्रीय वारसास्थळांच्या परिसरातून मेट्रो मार्ग जाणे हे मोठे आव्हान होते.

या ठिकाणी बांधकामासाठी ASI, AMASR कायदा व राष्ट्रीय स्मारक प्राधिकरणाच्या परवानग्या आवश्यक होत्या. पुणे मेट्रोने संरक्षणात आवश्यक बदल करून संरचनात्मक व पर्यावरणीय अभ्यास अहवाल सादर केले आणि ASI, NMA तसेच न्यायालयीन परवानग्या मिळाल्यानंतरच काम सुरू केल्यामुळे ऐतिहासिक वारसा जपत आधुनिक पायाभूत सुविधा उभारणे शक्य झाले.



दाट व वारसास्थळ परिसरातील टनेलिंग

ऐतिहासिक व गर्दीच्या भागात मर्यादित जागेमुळे सुरक्षित टनेल उत्खनन आव्हानात्मक ठरले.

संवेदनशील भागांतील सुरक्षित कामासाठी पुणे मेट्रोने प्रगत टीबीएम / एनएटीएम टनेलिंग, अतिरिक्त सुरक्षितता व आवाज नियंत्रण उपाय, इमारतींचे निरीक्षण, रात्री मलबा व्यवस्थापन आणि बाधित रहिवाशांचे नियोजित स्थलांतर राबविले.



फ्लायओव्हर व मेट्रो संरक्षनाचे समन्वय

जे. आर. डी. टाटा पूल, फ्लायओव्हर सुरक्षित अंतर आणि बीआरटीएस थांबा यांमुळे नाशिक फाटा अलाइनमेंट आव्हानात्मक ठरली.

४५.७५ मीटर स्पॅन आणि १८ मीटर उंच व्हायाडक्टमुळे फ्लायओव्हरखाली आवश्यक क्लिअरन्स, बीआरटीएसशी समन्वय तसेच समांतर वाहतूक प्रवाह शक्य झाला, ज्यामुळे नाशिक फाटा परिसरातील कनेक्टिव्हिटी लक्षणीयरीत्या वाढली.



महात्मा फुले मंडई पुनर्विकास

मर्यादित जागा, मोठ्या प्रमाणातील पादचारी वर्दळ आणि दाट वारसा बाजारपेठेमुळे महात्मा फुले मंडई स्थानकाचे बांधकाम अत्यंत आव्हानात्मक ठरले.

नियोजित स्थलांतर, पुनर्रचित बाजारपेठ आणि नवीन पादचारी प्लाझाच्या माध्यमातून पुणे मेट्रोच्या महात्मा फुले मंडई पुनर्विकास प्रकल्पात वारसा शैली जपली असून, सुविधा सुधारल्या आहेत तसेच गर्दीचे प्रमाण कमी करण्यात आले आहे.



पुणे मेट्रोने प्रत्येक अडथळ्याला नवोन्मेषाची संधी म्हणून स्वीकारले आहे. गर्दीच्या शहरी मार्गिका आणि वारसास्थळांमधून मार्ग काढण्यापासून ते दाट वस्तीखालील गुंतागुंतीच्या टनेलिंग कामांपर्यंत, प्रत्येक आव्हान अधिक स्मार्ट उपायांकडे नेणारा एक टप्पा ठरला. अभियांत्रिकी नवकल्पना, काटेकोर नियोजन आणि प्रभावी समुदाय समन्वयाच्या बळावर पुणे मेट्रोने अडचणींना मैलाच्या दगडात रूपांतरित केले आहे. परिणामी, शहराला अभिमान वाटावा अशी आधुनिक, कार्यक्षम आणि भविष्यासाठी सज्ज सार्वजनिक वाहतूक प्रणाली साकार झाली आहे.

पुणे मेट्रो कालानुक्रमिक प्रवास



२०
१६

प्रकल्पाची
पायाभरणी

२४ डिसेंबर २०१६
भूमिपूजन

माननीय पंतप्रधान नरेंद्र मोदी आणि तत्कालीन मुख्यमंत्री देवेंद्र फडणवीस यांनी पुणे मेट्रोची पायाभरणी केली.



भविष्याकडे
वाटचाल

२०
२०

प्रारंभिक
पावले

३१ जानेवारी २०२०
EIB कर्ज करार

युरोपियन इन्व्हेस्टमेंट बँकेकडून प्रकल्पासाठी आर्थिक सहाय्य.

२०
२१

आव्हाने
आणि यश

३ मार्च २०२१
स्वारगेट टनेलिंग सुरू
टीबीएम 'पवना' द्वारे स्वारगेट ते कसबा पेठ टनेलिंगला सुरुवात



२६ ऑगस्ट २०२१
हरित गतिशीलतेला चालना

सायकलीचे मेट्रो प्रणालीशी एकत्रीकरण करून हरित व पर्यावरणपूरक वाहतुकीला प्रोत्साहन देण्यात आले.



२३ डिसेंबर २०२१
व्हायाडक्ट लाँच

स्थानिक लोकांच्या विश्वास व सहकार्याच्या बळावर लकडी पुल येथे व्हायाडक्ट लाँच

निर्णायक
टप्पा

२०
२२

६ ऑक्टोबर २०२१
भारताची सर्वात
हलकी मेट्रो कोच
इटलीहून आलेली भारतातील सर्वात हलकी मेट्रो कोच पुण्यात दाखल



१ नोव्हेंबर २०२१
हरित ऊर्जेची सुरुवात
संत तुकाराम नगर स्थानकावर सौरऊर्जा प्रकल्प कार्यान्वित

१४ जानेवारी २०२२
टनेलिंग पूर्ण पुढील टप्प्याकडे वाटचाल

टीबीएम पवना मशीनने स्वारगेट ते कसबा पेठ दरम्यानचे बोगदा खोदण्याचे काम पूर्ण केले असून, भूमिगत मार्गाच्या एका बाजूचे काम पूर्ण झाले आहे.



२७ डिसेंबर २०१६
भू-तांत्रिक सर्वेक्षणास प्रारंभ
रामवाडी परिसरात भू-तांत्रिक सर्वेक्षणाची सुरुवात झाली. भूमिगत कामांसाठी आवश्यक असलेले भूगर्भीय अभ्यास अवघ्या तीन दिवसांत सुरू करण्यात आले.



२१ जानेवारी २०१७
नागरिकांचा आवाज,
मेट्रोचा प्रतिसाद
पुणे मेट्रोच्या पहिल्या जनसंपर्क व नागरिक संवाद उपक्रमाची सुरुवात.



३१ डिसेंबर २०१९
मार्गिका १ वर पहिला
ट्रायल रन

५ जून २०१७
वृक्ष लागवड

आकुर्डी परिसरात राबविण्यात आलेल्या वृक्षारोपण मोहिमेमुळे शाश्वत विकासाबाबतची वचनबद्धता

२३ जानेवारी २०१७
महा मेट्रोची स्थापना
महा मेट्रो अधिकृतपणे स्थापन करण्यात आली.

११ जुलै २०१७
पहिल्या खांबाचे
फाउंडेशन पूर्ण



९ फेब्रुवारी २०१९
जागतिक बँकांचा पुण्यावर विश्वास
फ्रान्सच्या AFD संस्थेने कर्ज करार केला. मा. मुख्यमंत्री देवेंद्र फडणवीस यांच्या उपस्थितीत करारावर स्वाक्षरी.

११ डिसेंबर २०१९
शहराच्या अंतर्भागात परिवर्तन

कृषी महाविद्यालय ते कसबा पेठ दरम्यान टीबीएम 'मुठा' द्वारे भूमिगत टनेलिंगला सुरुवात.



२५ ऑक्टोबर २०१७
पहिली दृश्य प्रगती

मार्गिका १ आणि २ : वल्लभ नगर परिसरात आणि वनाज-रामवाडी मेट्रो मार्गावर पिलर्स उभारणीचे काम प्रगतीपथावर

१४ डिसेंबर २०१७
पुण्याची स्कायलाईन बदलू लागली
मार्गिका १ साठी खडकी-वनाज दरम्यान पहिला व्हायाडक्ट लॉन्च.

संपर्काचा
विस्तार व
दृढीकरण

२०
१९

९ फेब्रुवारी २०१९
बहुविध वाहतूक समाकलनाची सुरुवात
तत्कालीन मुख्यमंत्री श्री देवेंद्र फडणवीस यांनी मल्टी-मॉडल ट्रान्सपोर्ट हबचे (एमएमटीएच) उद्घाटन केले.



६ मार्च २०२२
पुणे मेट्रोचे (टप्पा १)
उद्घाटन

मा. पंतप्रधान नरेंद्र मोदी यांच्या हस्ते पुणे मेट्रोच्या पहिल्या प्रवासाला हिरवा झेंडा



११ मार्च २०२२
तीनस्तरीय वाहतूक प्रणाली
नळ स्टॉप येथे फ्लायओव्हर, मेट्रो व रस्ते वाहतूक एकत्र कार्यान्वित



४ जून २०२२
अंतिम टनेल ब्रेकथ्रू
भूमिगत टनेलिंग पूर्ण



२५ नोव्हेंबर २०२२
ट्रायल रन यशस्वी

गरवारे कॉलेज ते जिल्हा न्यायालय
मार्गावर टिटागढ फेरेमा कोचसह चाचणी



मेट्रोमुळे जुळली दोन शहरे

पीसीएमसी ते जिल्हा न्यायालय पर्यंत
चाचणी यशस्वीरित्या पूर्ण झाली असून,
यामुळे पुणे आणि पीसीएमसी प्रथमच
जोडले गेले आहेत.

२०
२३

नेटवर्क
जोडणी



१ ऑगस्ट २०२३
आणखी एक मोठी झेप

माननीय पंतप्रधान श्री नरेंद्र मोदी यांनी
गरवारे कॉलेज ते रुबी हॉल क्लिनिक
आणि पिंपरी-चिंचवड महानगरपालिका ते
जिल्हा न्यायालय या विभागांचे डिजिटल
पद्धतीने उद्घाटन केले.



२१ मार्च २०२२
लास्ट-माइल प्रवास सक्षम
PMPML फीडर सेवा सुरू

१७ जून २०२२
प्रवासी संख्या १० लाखांवर
लक्षणीय प्रवासी प्रतिसाद



६ डिसेंबर २०२२
पहिला भूमिगत मेट्रो
ट्रायल रन

रेंज हिल डेपो ते जिल्हा न्यायालय स्टेशनपर्यंत
भूमिगत मेट्रोची चाचणी यशस्वीरित्या पूर्ण झाली.



२३ एप्रिल २०२५
उत्तरेकडे प्रगतीची
पुढील पायरी

पीसीएमसी-निगडी विस्तारासाठी
व्हायाडक्ट लाँच

२७ मार्च २०२३
पश्चिम ते पूर्व जोडणी
गरवारे ते रुबी हॉल क्लिनिकपर्यंतची चाचणी
यशस्वीरित्या पार पडली.



२०
२४

कार्यक्षेत्राचा
विस्तार

६ मार्च २०२४
पुणे मेट्रो ३.० चे उद्घाटन आणि
पीसीएमसी-निगडी चे भूमिपूजन

माननीय पंतप्रधानांनी पीसीएमसी मेट्रो
स्टेशनवरून पीसीएमसी ते निगडी मार्गाचे
भूमिपूजन डिजिटल पद्धतीने केले.



१५ मार्च २०२४
सुरक्षिततेला प्राधान्य

जिल्हा न्यायालय स्थानकावर
आपत्कालीन कक्ष सुरू

६ जुलै २०२४
निगडीमध्ये पिलर्स उभारणी
पीसीएमसी ते निगडी मेट्रो मार्गासाठीच्या
पहिल्या खांबाचे काम यशस्वीरित्या सुरू
करण्यात आले आहे.



२०
२५

प्रवासी
सहाय्याचे
नवे संपर्कबिंदू

२ फेब्रुवारी २०२५
काळजीपूर्वक प्रवास

जिल्हा न्यायालय स्थानकावर
नर्सिंग पॉड सुरू



२९ सप्टेंबर २०२४
पुणे मेट्रो ४.० चे उद्घाटन आणि
स्वारगेट-कात्रजचे भूमिपूजन

पंतप्रधान श्री नरेंद्र मोदी यांनी जिल्हा न्यायालय - स्वारगेट
विभागाचे डिजिटल पद्धतीने उद्घाटन केले आणि स्वारगेट -
कात्रज मार्गाचे भूमिपूजन केले.



भविष्यासाठी नियोजित विस्तार



खराडी ते हडपसर ते
स्वारगेट ते खडकवासला
विस्तारित मेट्रो मार्ग
२५.५२ किमी | २२ स्थानके



रामवाडी ते विठ्ठलवाडी
मेट्रो विस्तार
११.६३ किमी | ११ स्थानके



नळ स्टॉप ते वारजे ते माणिकबाग
६.१२ किमी | ६ स्थानके



हडपसर ते लोणीकाळभोर विस्तारित मेट्रो मार्ग
११.१०२ किमी | १० स्थानके

हडपसर ते सासवड रोड रेल्वे स्थानक विस्तारित मेट्रो मार्ग
५.५७३ किमी | ४ स्थानके

नागरिक सहभाग उपक्रम



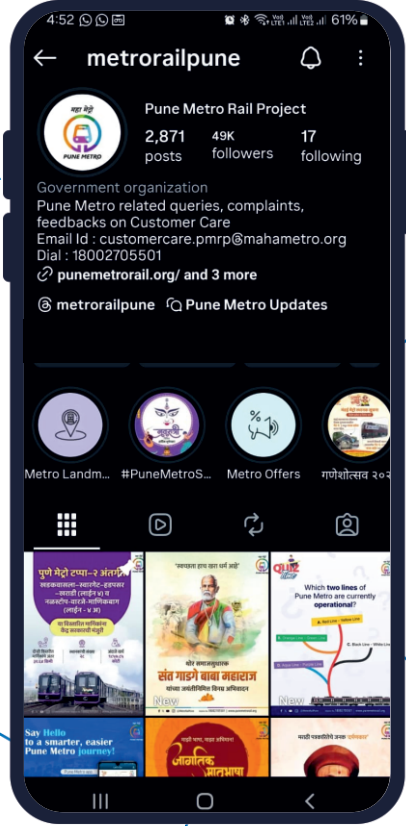
नागरिकांशी थेट संवाद

- कर्मचारी व माहिती किऑस्कच्या माध्यमातून प्रकल्पातील अद्ययावत माहितीचा स्पष्ट संवाद
- तत्काळ अभिप्रायासाठी नागरिकांशी थेट संवाद



शाला व सामाजिक उपक्रम

- शैक्षणिक सत्रे, मार्गदर्शित भेटी, स्पर्धा तसेच हरित गतिशीलतेबाबत जनजागृती उपक्रम
- स्वयंसेवी संस्था (NGOs) आणि नागरिक समूहांसोबत प्रभावी भागीदारी



समाज माध्यम

- दरवर्षी ११ लाखांहून अधिक नागरिकांपर्यंत पोहोच.
- दैनिक अपडेट्स, माहिती व त्वरित प्रतिसाद.



संवाद सत्रे

- नागरिकांशी थेट संवाद, त्यांच्या शंका-तक्रारींचे निराकरण आणि अभिप्राय संकलनाच्या उद्देशाने पुणे मेट्रोने ६५० पेक्षा अधिक संवाद सत्रांचे आयोजन केले.



माध्यमे व माहिती

- प्रकल्पाच्या प्रत्येक टप्प्यावर पारदर्शक व स्पष्ट संवाद
- प्रगती, महत्त्वाचे टप्पे आणि कालमर्यादांबाबत नियमित अद्ययावत माहिती



ऐतिहासिक अशी वाडा रूपी संकल्पना पीएमसी मेट्रो स्टेशन

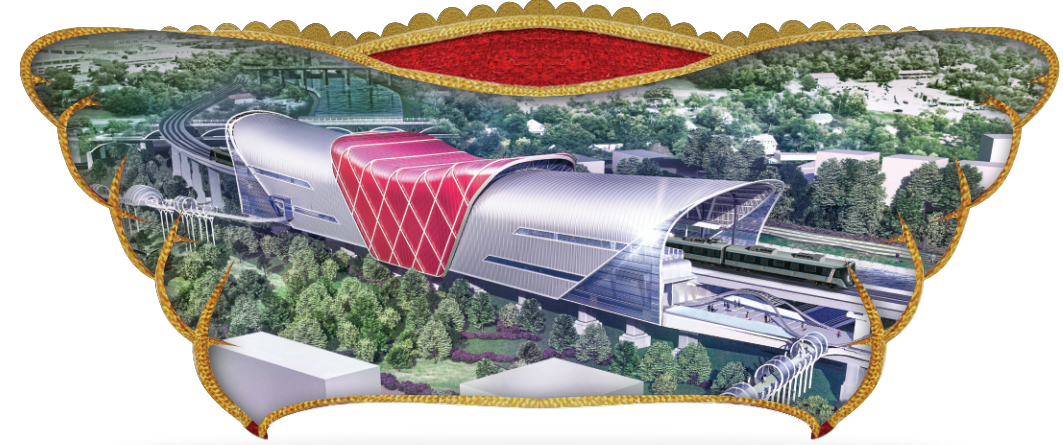


ऐतिहासिक अशी किल्ले रूपी संकल्पना शिवाजी नगर मेट्रो स्टेशन



भारतीय चित्रपट सृष्टितील कॅमेरा रील संकल्पना एसएनडीटी मेट्रो स्टेशन

छत्रपती संभाजी उद्यान मेट्रो स्टेशन



दांडी मार्च संकल्पना येरवडा मेट्रो स्टेशन



पर्यावरणाधारीत पानरूपी संकल्पना फुगेवाडी मेट्रो स्टेशन



औद्योगिक संकल्पना पीसीएमसी मेट्रो स्टेशन

आम्हाला फॉलो करा

मेट्रोविषयक सर्व माहिती व अद्ययावत घडामोडींसाठी



पुणे मेट्रो
यूट्यूब चॅनेल



पुणे मेट्रो
फेसबुक



पुणे मेट्रो
इंस्टाग्राम



पुणे मेट्रो
ट्विटर

23.6K subscribers

775K followers

49.1K followers

54.1K followers

करावे (Do's)



वैध तिकीट घेऊन
प्रवास करा



रांगेत
उभे रहा



मेट्रो ॲप / ट्रॅव्हल
कार्ड वापरा



मेट्रो व परिसर
स्वच्छ ठेवा



मदतीसाठी स्टेशन
कंट्रोलरशी संपर्क साधा
18002705501



कपडे अडकू नयेत
याची काळजी घ्या



एस्केलेटर वापरण्यापूर्वी
सूचना वाचा



लहान मुलांचा
हात धरा



आधी प्रवाशांना
उतरू द्या



गरजू प्रवाशांना
आसन द्या



किमान सामान बाळगा
धातूच्या वस्तू टाळा



स्थानक व गाडीत दिलेल्या
सूचनांचे पालन करा



पिवळ्या रेषेमागे
उभे रहा



इतरांना त्रास होईल
असे सामान टाळा



मोबाईल वापरताना
इअरफोन वापरा



आपत्कालीन स्थितीत
'इमर्जन्सी पॅनिक बटण' दाबा

करू नये (Don'ts)



पाळीव प्राण्यांना
परवानगी नाही



ज्वलनशील
वस्तू निषिद्ध



एस्केलेटरवर
बसू नका



कचरा टाकू
नका



थुंकू नका



रेलिंगवर
टेकू नका



गाडीच्या जमिनीवर
बसू नका



मेट्रोत अन्नसेवन
करू नका



दरवाज्याजवळ
उभे राहू नका



गाडीचे दरवाजे
उघडू नका



गाडीच्या छतावर
प्रवास करू नका



धूम्रपान व
मद्यपानास मनाई



रुळांवर चालण्यास
मनाई



मेट्रो मालमत्तेचे
नुकसान करू नका



पोस्टर्स / विद्रूपणास
मनाई



शस्त्रे किंवा धारदार
वस्तूंना परवानगी नाही